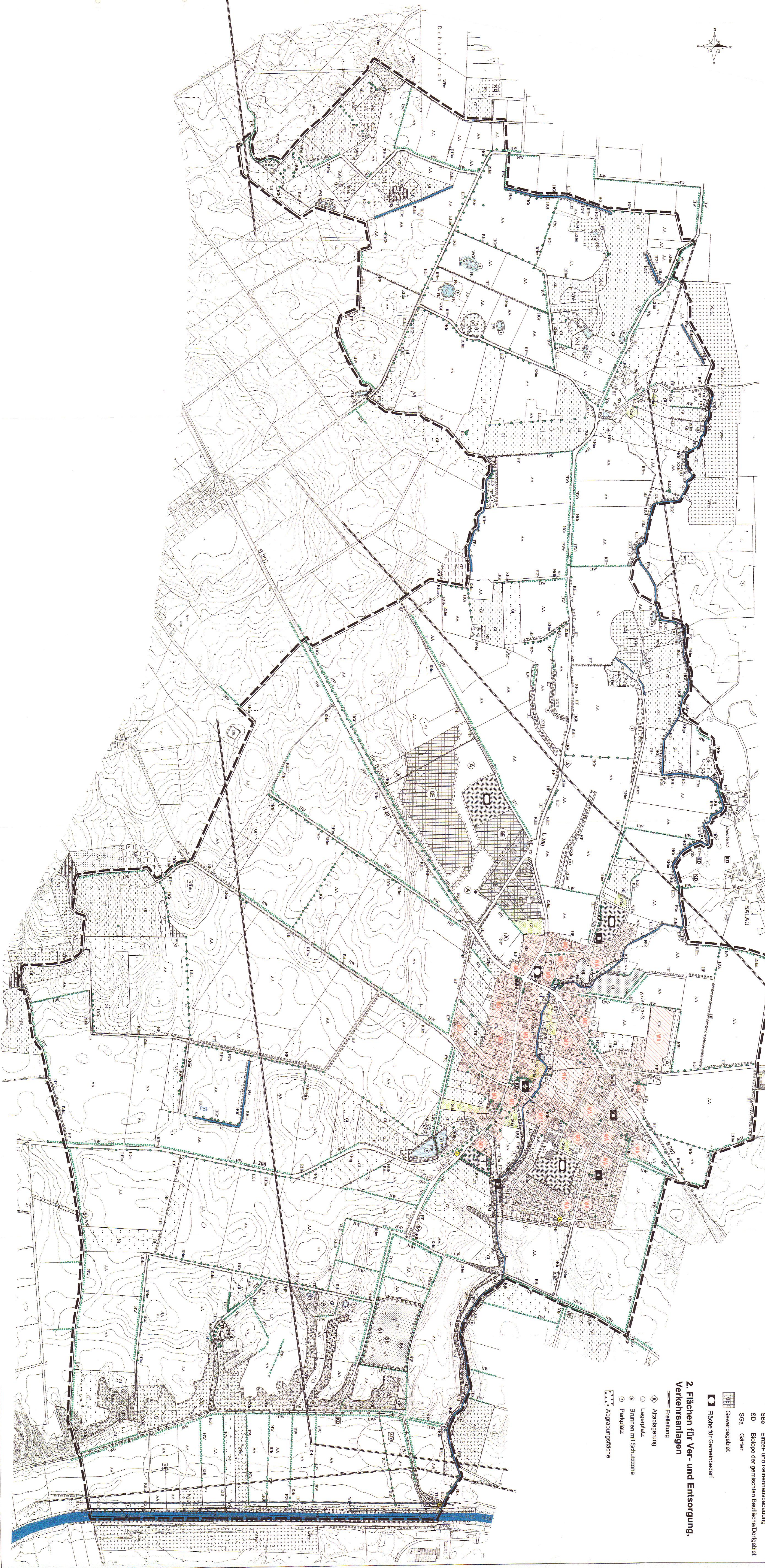
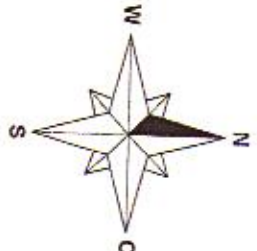


Landschaftsplan der Gemeinde Breitenfelde

Bestand



Legende

1. Bauliche Nutzung

- Allgemeines Wohngebiet
- Dorfgebiet
- SBe Einzel- und Reihenhausebau
- SGA Gärten
- SD Biotop der gemischten Bauliche/Dorfgebiet
- Gewerbegebiet
- Fläche für Gemeinbedarf

2. Flächen für Ver- und Entsorgung, Verkehrsanlagen

- Freifläche
- Aftabgrenzung
- Lagerplatz
- Burunen mit Schutzzone
- Parkplatz
- Abgrabungsfläche

3. Grünflächen

- Allgemeine öffentliche Grünfläche
- Sportplatz
- Friedhof
- Kirche
- Spielplatz

4. Flächen und Einrichtungen für Erholung und Fremdenverkehr

- Rad- und Wanderwege
- Restaurant

5. Schutzgebiete und Objekte

- Kulturdenkmal
- Entropungen der Archäologischen Landesaufnahme
- Erholungsschutzreifen
- Flächen nach § 15 LNatSchG

6. Landschaftsstrukturen und -elemente

- Acker AA
- Ackertrache AA*
- Sukzessionsfläche TRS
- Steinhaufen
- Saumbiotop / Magerrasen / Stickstoff- oder Ruderalure
- Saumbiotop
- Rahn (Rahnbusche, Gras- u. Staudenflur mit/ Stauden)
- RfH (Rahnbusche, Staudenflur trockenere Standorte)
- Grünlandtrache Gr*
- Grünland GI
- Dauergrünland GI
- Feuchgrünland GF
- Hochstaudenflur NR
- Großseggenried NS
- Weidengebüsch WNg
- Laubwald
- WM (mesophytischer Buchenwald)
- WL (bodensaure Wald)
- Niedewald WfN
- Mischwald WfM
- Nieder- und Mittelwald WfN
- Hutewald
- Feldgehölze / Gehäusche
- HF (Feldhecke, ebenerdig)
- HG (sens. naturn. Feldgehölz)
- HGF (fließgewässernahes Feldgehölz)
- Übergang SGA
- Einzelstämme
- HSt (terrazeniger Einzelbaum (Baumgruppe))
- HSt (Saumrand)
- Knick mit Überhitem HW
- Fließgewässer
- FBW (ausgebaute Bach)
- FG (Graben)
- Stehende Gewässer
- TT (Tümpel)
- FK (Kleinfließen)
- FX (Kunstl. oder künstlich überprägtes Stillgewässer)

- Ausgüchlichflächen
- Grenzen des Bearbeitungsgebietes

Landschaftsplan der Gemeinde Breitenfelde Bestand
 Planungsbüro Schwörer & Langmark
 Landeshalle- und Stadtplatz
 Schulwiese 4 - 23858 Heidekamp
 ☎ 04753 4743
 ✉ FAX 04753 16782